

ИП Кондратюк А.В.

150000, Ярославская область, г. Ярославль, Брейтовский 1-ый пер, д.7; тел/факс: (4852) 59-44-07; 59-44-08;
ОГРН 309760231600021; ИНН 761009411597

Проектная документация

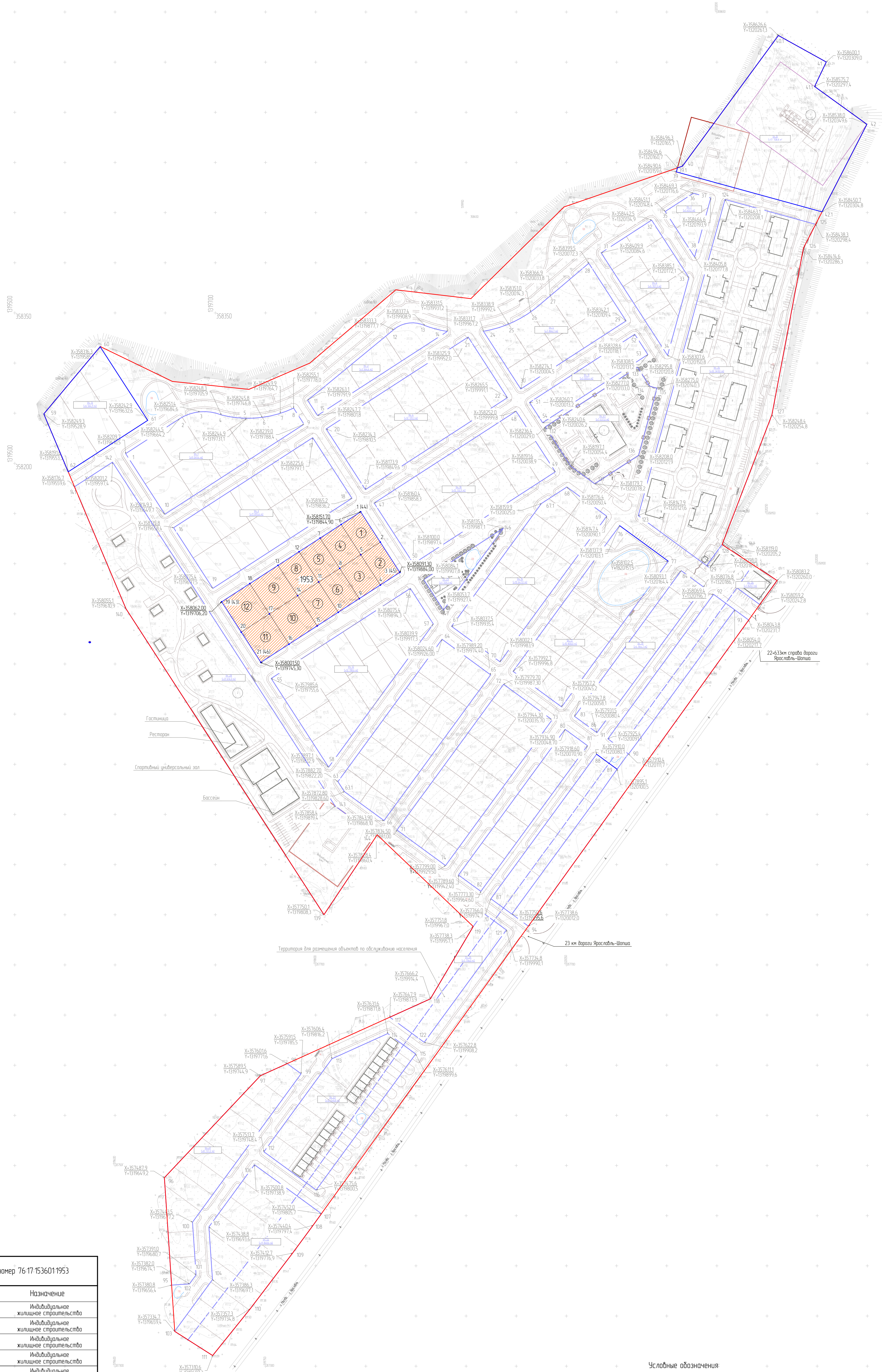
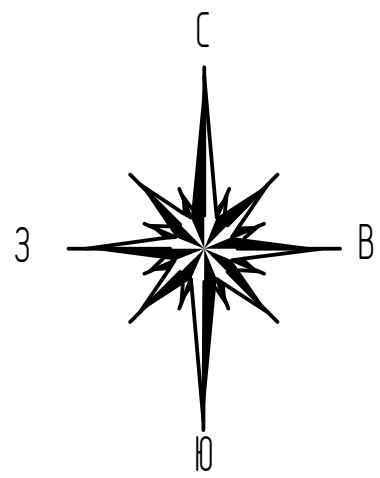
Утверждаемая часть проекта межевания территории

**Проект межевания земельного участка с кадастровым номером: 76:17:153601:1953,
расположенный по адресу: Ярославская область, Ярославский район, д. Кормилицино**

142.2016-ПЗУ

Ярославль – 2019

ВЕДОМОСТЬ ЧЕРТЕЖЕЙ ОСНОВНОГО КОМПЛЕКТА -ПЗУ																			
ЛИСТ		НАИМЕНОВАНИЕ							ПРИМЕЧАНИЕ										
1		ОБЩИЕ ДАННЫЕ																	
2		СИТУАЦИОННЫЙ ПЛАН М1:2000																	
3		СХЕМА МЕЖЕВАНИЯ ЗЕМЕЛЬНОГО УЧАСТКА С КАДАСТРОВЫМ НОМЕРОМ: 76:17:153601:1953 М1:1000																	
<div>ОСНОВНАЯ (УТВЕРЖДАЕМАЯ) ЧАСТЬ</div> <div>Перечень и сведения о площади образуемых земельных участков: - участок с кадастровым номером 76:17:153601:1953 общей площадью 11894 м², делится на 12 участков площадью 835-1207 м² каждый.</div> <div>Земельный участок расположен по адресу: Ярославская область, Ярославский район, д.Кормилицино. Проект межевания земельного участка выполнен в соответствии с разработанным проектом планировки территории (проектом межевания территории в составе проекта планировки) земельного участка с кадастровым номером : 76:17:153601:847 общей площадью 41 0912 кв.м., расположенного по адресу: Ярославская область, Ярославский район, д.Кормилицино, утвержденный постановлением "Администрации Карабихского сельского поселения Ярославского муниципального района Ярославской области №878 от 27.07.2016".</div> <div>Технические решения, принятые в чертежах, соответствуют требованиям экологических, санитарно-гигиенических, противопожарных и других норм, действующих на территории Российской Федерации, и обеспечивают безопасную для жизни и здоровья людей эксплуатацию объекта при соблюдении предусмотренных рабочими чертежами мероприятий.</div> <div>Главный инженер проекта: _____ Кондратюк А.В.</div> <div>Дата: 25 июня 2019 г.</div>																			
СОГЛАСОВАНО												14.2.2016-ПЗУ							
												Проект межевания земельного участка с кадастровым номером: 76:17:153601:1953 расположенный по адресу: Ярославская область, Ярославский район, д.Кормилицино.							
												ИЗМ.	КОЛУЧ.	ЛИСТ	№ ДОК.	ПОДП.	ДАТА		
												Схема планировочной организации земельного участка		СТАДИЯ	ЛИСТ	ЛИСТОВ			
ИНВ. № ПОДЛ.		ИЗМ.		КОЛУЧ.		ЛИСТ		№ ДОК.		ПОДП.		ДАТА		П		1			
														ИП Кондратюк					
														Общие данные					



Экспликация земельных участков

Кадастровый номер 76:17:153601:1953		
№	X	Y
1 (44)	358151,70	1319844,90
2	358121,53	1319864,43
3 (45)	358091,30	1319884,00
4	358078,68	1319864,51
5	358108,91	1319844,94
6	358139,09	1319825,40
7	358125,51	1319804,41
8	358095,32	1319823,95
9	358065,09	1319843,52
10	358051,51	1319822,54
11	358081,74	1319802,97
12	358111,94	1319783,42
13	358098,36	1319762,42
14	358068,15	1319781,98
15	358037,92	1319801,55
16	358019,71	1319773,43
17	358049,95	1319753,86
18	358080,17	1319734,30
19 (43)	358062,00	1319706,20
20	358031,75	1319725,75
21 (46)	358001,50	1319745,30

Кадастровый номер 76:17:153601:1953		
№	Площадь, м²	Назначение
1	836	Индивидуальное жилищное строительство
2	836	Индивидуальное жилищное строительство
3	899	Индивидуальное жилищное строительство
4	900	Индивидуальное жилищное строительство
5	899	Индивидуальное жилищное строительство
6	900	Индивидуальное жилищное строительство
7	900	Индивидуальное жилищное строительство
8	900	Индивидуальное жилищное строительство
9	1206	Индивидуальное жилищное строительство
10	1206	Индивидуальное жилищное строительство
11	1205	Индивидуальное жилищное строительство
12	1207	Индивидуальное жилищное строительство
Итого: S _{ит} = 11 894,0 м²		

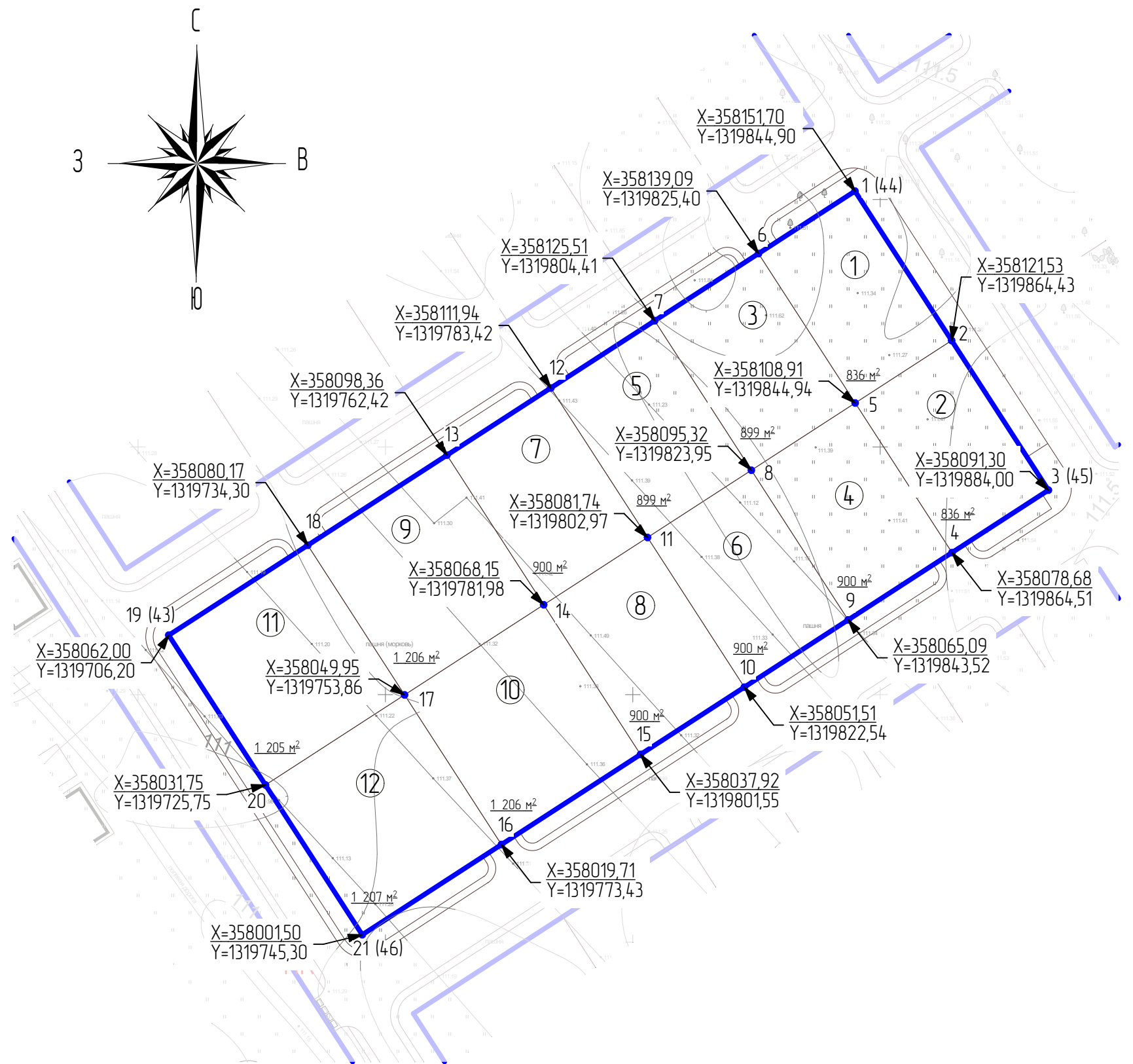
- Условные обозначения:
- Граница проектируемого участка
 - Линия застройки (50м от дробки дороги)
 - Граница межевания
 - Участки межевания
 - 1 Номер земельного участка

1953 Кадастровый номер земельного участка 76:17:153601:1953

14.2.2016-ПЗУ					
ИЗМ.	КОЛ.	ЛСТ	№ ДОК.	ПОДП.	ДАТА
ГЛАВ.	Старший				
ГЛАВ.	Конструктор				
РАЗРАБОТАЛ	Терминация	25.08.2019			
Проект межевания земельного участка с кадастровым номером 76:17:153601:1953, расположенный по адресу: Ярославская область, Ярославский район, д.Кормилица.				СТАВКА	ЛИСТ
Схема планировочной организации земельного участка				П	2
Ситуационный план М1:2000				ИП Кондрачек	

Чертеж в масштабе 1:2000

ИНВ. № ПОДЛ	ПОДПИСЬ И ДАТА	ВЗМ. ИНВ. №



① Номер земельного участка

Кадастровый номер земельного участка 76:17:153601:1953

						14.2.2016-ПЗУ				
						Проект межевания земельного участка с кадастровым номером: 76:17:153601:1953 расположенный по адресу: Ярославская область, Ярославский район, д.Кормилицино.				
ИЗМ.	КОЛ.УЧ.	ЛИСТ	№ ДОК.	ПОДП.	ДАТА					
						Схема планировочной организации земельного участка		СТАДИЯ	ЛИСТ	ЛИСТОВ
ГИП		Кондратьюк						П	3	
ГАП		Струнин								
РАЗРАБОТАЛ		Терпизорева			25.06.2019	Схема межевания земельного участка с кадастровым номером: 76:17:153601:1953 М1-1000		ИП Кондратьюк		